

ENLLAÇ AMB AUTOCAD

Presto disposa de potents recursos per a extraure els amidaments a partir de models digitals:

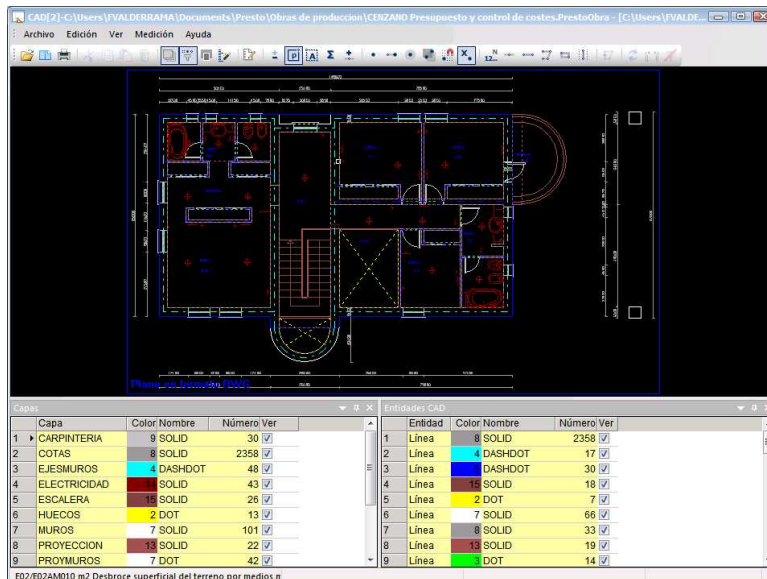
- o Plànols d'AutoCAD i altres programes en format DWG
- o Models BÇIM d'Allplan i Revit
- o Altres programes que generen fitxers BC3, com ArchiCAD.

Soft també ha desenvolupat diverses col·leccions de detalls gràfics per mesurar els projectes digitals amb més eficiència.

Els enllaços d'Allplan i Revit es descriuen en documents independents.

AMIDAMENT DE PLÀNOLS DWG

Presto [Lectura de plànols DWG](#) ajuda a mesurar plànols rebuts en aquest format. El programa està orientat a mesurar plànols complexos, realitzats per tercers, sense necessitat de preparació prèvia o d'una estructura obligatòria.



Finestra d'amidament DWG amb filtres per capes i tipus d'entitat

Per a localitzar la informació rellevant es pot filtrar els plànols per capes, tipus d'entitats, tipus de línia i colors, mostrant el nombre d'entitats de cada cas.

Les funcions de zoom i enquadrament son idèntiques a les AutoCAD.

Per a identificar la situació de les línies d'amidament es poden crear zones des de Presto, i el nom apareixerà en el comentari de la línia.

Amidaments automàtics

Presto genera les línies d'amidament corresponents a les entitats dels tipus seleccionats, com les línies, polilínies i blocs. Aquestes línies es mostren en una finestra intermèdia de comprovació, descrita a "Amidaments", on s'ordenen, filtren, comproven i associen a unitats d'obra abans d'inserir-les definitivament al pressupost

Cada element mesurat queda marcat per a evitar repeticions.

Amidament manual

Aquest procediment permet mesurar elements que no estan presents directament en el dibuix, però que es poden marcar sobre el mateix a partir de línies i polilínies, com els acabats i els revestiments.

BLOCS PER A AUTOCAD

L'amidament de plànols digitals és més eficient si la equivalència entre les entitats gràfiques del model i les unitats d'obra a la que corresponen en el pressupost ja està definida en el model digital, en comptes d'assignar-la durant el traspàs al pressupost.

Aquesta assignació prèvia és encara més còmoda si ja està definida a la col·lecció d'entitats gràfiques utilitzada per a crear el model. D'aquesta manera, la generació del pressupost és totalment automàtica i no cal repetir l'assignació si el projecte canvia o en un nou projecte.

Soft ha desenvolupat llibreries per a AutoCAD que contenen blocs adequats per a dibuixar a 1:50 i associades a les unitats d'obra del banc de preus de Guadalajara dels capítols més habituals en els plànols.

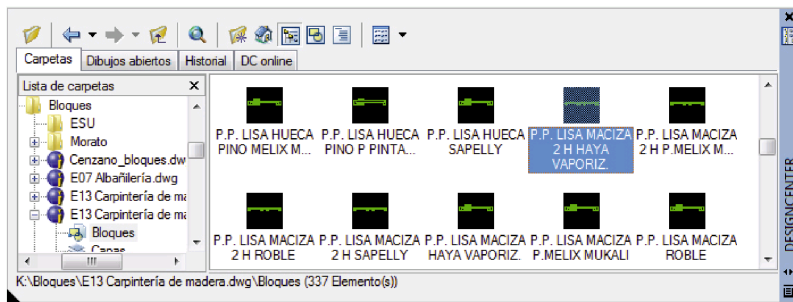
	CAPÍTOL	AUTOCAD
E07	Murs	428
E13	Fusteries	314
E14	Fusteries d'alumini	1.016
E21	Sanitaris	438
	TOTAL	2.196

Les unitats d'obra lineals o superficials son blocs dinàmics; la longitud es pren de l'entitat i l'alçada es sol·licita a l'inserir-los.

Bloc per a AutoCAD

Les unitats d'obra lineals o superficials son blocs dinàmics; la longitud s'agafa de l'entitat i la altura es demanada a l'inserir-la.

La col·lecció similar desenvolupada per a Allplan es descriu en la documentació corresponent a aquest programa.



Llibreria de blocs dinàmics

Per a generar els amidaments a partir del plànol es pot utilitzar [Presto Lectura de plànols DWG](#) o la opció “Extracció d’atributs” de AutoCAD. Un cop importades al pressupost, a l’actualitzar-lo respecte del banc de preus les unitats d’obra adopten el text, el preu i la resta d’informació que figuri al mateix.